



CAPTURE THE FRACTURE® PARTNERSHIP

Strumenti di politica per l'impegno

Dr Nicholas Fuggle BSc MBBS MRCP

Professor Cyrus Cooper OBE DL FMedSci

Panoramica della partnership di Capture the Fracture®



Regioni: Asia Pacifico, America Latina, Medio Oriente, Europa

Paesi: Argentina, Australia, Brasile, Cina, Colombia, Francia, Italia, Giappone, Corea, Messico, Paesi Bassi, Russia, Arabia Saudita, Spagna, Svezia, Taiwan, Turchia, Messico, Paesi Bassi.

Panoramica della partnership di Capture the Fracture®



Questo sforzo combina le attività "dall'alto verso il basso" con quelle "dal basso verso l'alto" e cerca di farlo:

- **Aumentare i pazienti serviti dei programmi di coordinamento post-rottura**
- **Migliorare il 25% dei programmi di coordinamento post-rottura / Servizi di collegamento per le fratture esistenti entro la fine del 2022**
- **Aggiungere 320 nuovi programmi di coordinamento post-rottura/programmi di coordinamento post-rottura entro l'inizio del 2022**
 - Dal lancio del partenariato, 67 nuovi programmi di coordinamento post-rottura e 105 esistenti programmi di coordinamento post-rottura stati aggiunti alla mappa CTF
 - Questi nuovi programmi di coordinamento post-rottura hanno server 15.000 pazienti in più



Cambiamento delle politiche
Guidare il cambiamento della politica di prevenzione delle fratture e la definizione delle priorità con il governo e i pagatori a livello internazionale, regionale e nazionale

Alleanze di advocacy
Con l'IOF come guida, creare coalizioni di frattura secondarie globali, regionali e locali tra società, governi e ONG

Mentorship
Fornire le migliori pratiche, il supporto e il tutoraggio per stabilire nuovi programmi di coordinamento post-rottura e migliorare i programmi attuali per garantire la sostenibilità

Soluzioni scalabili
Servire come centro di risorse globali per soluzioni di cura post-frattura migliorate e scalabili

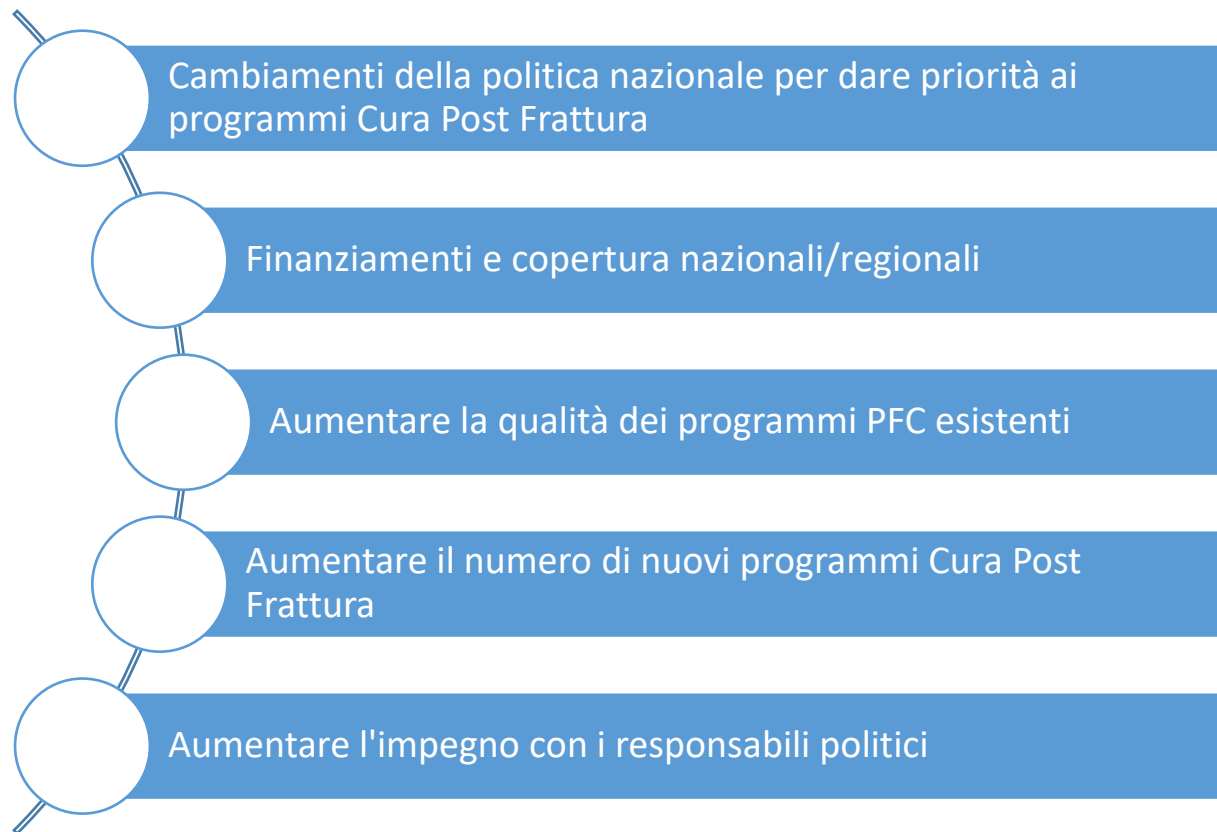
Strumento digitale/Dataset
Sfruttare un set di dati globali digitali post-frattura per ottenere una comprensione coerente tra i siti Capture the Fracture® dell'efficacia delle cure post-frattura

Obiettivo del pilastro



Guida **cambiamento della politica** dare **priorità ai programmi di assistenza post-frattura** come i Servizi di collegamento per le fratture a livello **nazionale e regionale.**

Risultati del Pilastro Politiche



Risorse del pilastro Politica

- Politica Generico documento narrativo :
Capture the Fracture® - Linee guida per la definizione delle politiche
- Sommario di 1 pagina esecutivo
- Valutazione del paesaggio politico specifico del paese
- Calcolatore di benefici



CATTURA LE FRATTURE IN ANTICIPO

Assicurati di identificare per il trattamento tutti coloro che hanno subito una frattura



TRATTA LE FRATTURE CON CAUTELA

Impiegare modelli di *assistenza post-frattura* a livello mondiale per il trattamento di coloro che sono stati identificati



PREVENZIONE A VITA

Incoraggiare un invecchiamento sano attraverso dirette misure di salute pubblica



MIGLIORARE IL COINVOLGIMENTO

Consentire al pubblico la possibilità di capire il problema e di diventare parte della soluzione

Obiettivi del pilastro Politica



Identificare i principali stakeholder e le strategie per guidare efficacemente i cambiamenti della politica e garantirne l'esecuzione

Sostenere l'osteoporosi come priorità nazionale

Avvocato per i programmi di coordinamento post-frattura/
Servizi di collegamento per le fratture

Profilo specifico del paese





CAPTURE THE FRACTURE® PARTNERSHIP

Linee guida per la definizione delle politiche



Linee guida per la definizione delle politiche

- Chiamata all'azione nazionale, regionale e locale
- Fare il caso
- Gli elementi costitutivi di una risposta politica efficace

CAPTURE THE FRACTURE® PARTNERSHIP

GUIDANCE FOR POLICY SHAPING





Cos'è un programma di coordinamento post-frattura?



- I Programmi di coordinamento post-rottura, come il Servizi di collegamento per le fratture , sono sistemi coordinati di assistenza che identificano, trattano e monitorano i pazienti che presentano una frattura fragile.

I programmi di coordinamento post-rottura sono il singolo intervento più importante dei servizi sanitari per ridurre il rischio di fratture successive.

Perché una chiamata all'azione?



Si stima che entro il

2025



13,5 MILIONI DI
FRATTURE DA FRAGILITÀ

Enorme onere
economico



500 MILIONI DI PERSONE
CON OSTEOPOROSI

È necessaria un'azione urgente in materia di osteoporosi e fratture da fragilità che unisca la leadership del paziente, di chi si prende cura e della clinica con i più ampi attori sociali e politici per rafforzare la richiesta di cambiamento.



Perché una chiamata all'azione?

- L'osteoporosi e le fratture da fragilità sono state **ignorate** troppo a lungo nella politica sanitaria, nonostante il loro **immenso peso** e la **disponibilità di cure efficaci**.

All'**80%** dei pazienti con fratture non viene mai offerto uno screening e/o un trattamento per l'osteoporosi

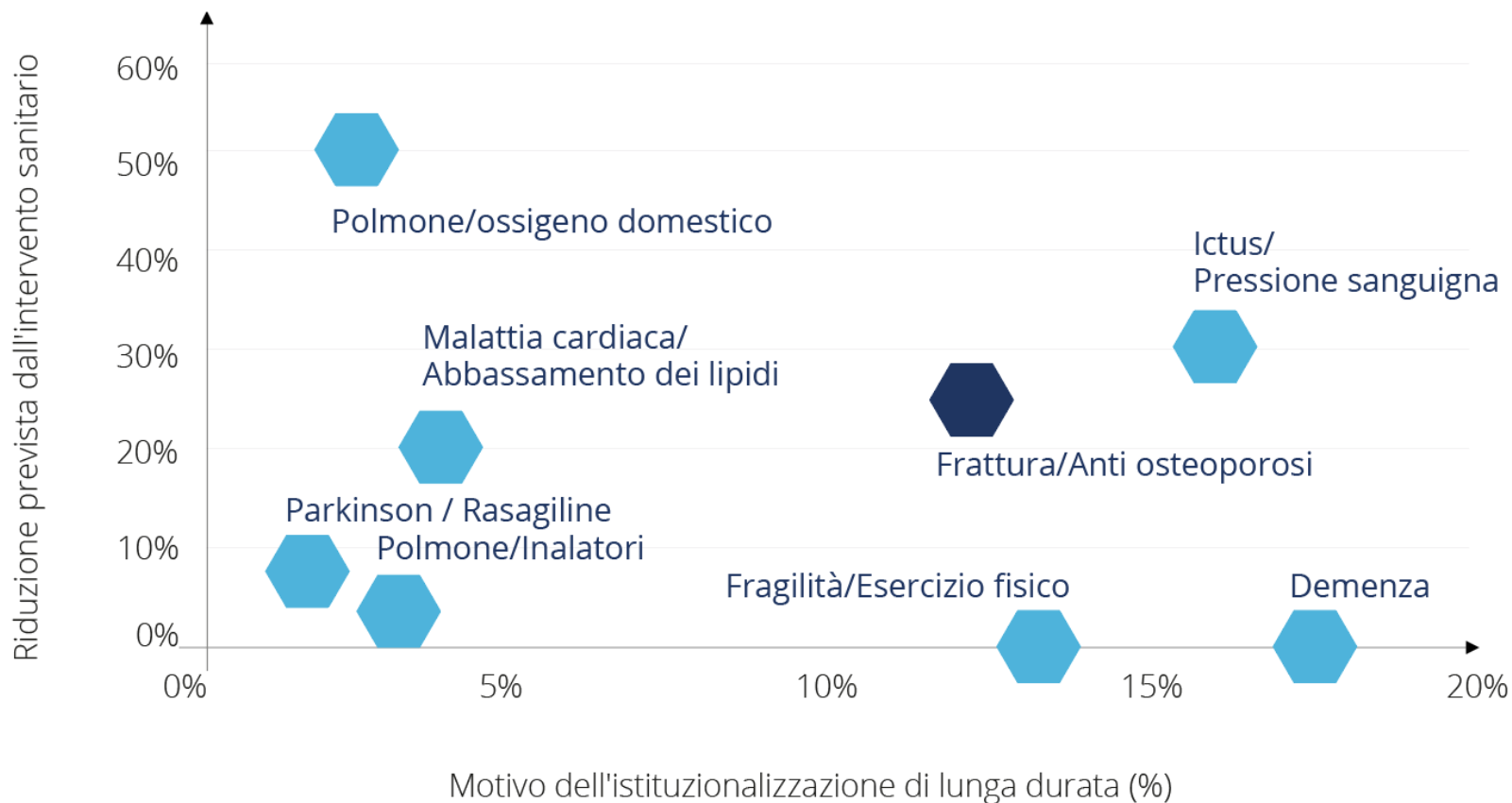


Perché una chiamata all'azione?



Le fratture successive sono una **delle principali cause di perdita di indipendenza**

Causa dell'assistenza a lungo termine e beneficio atteso dal trattamento



Chiamata all'azione - Livello nazionale



I miglioramenti nella vita delle persone saranno in ultima analisi guidati dal cambiamento a livello locale per identificare e trattare coloro che sono a rischio di successive fratture da fragilità attraverso **l'incorporazione della successiva prevenzione delle fratture nelle strategie nazionali di alto livello.**

**Riconoscere
l'importanza
della
prevenzione
delle fratture
successive**

**Sostenere
attivamente gli
sforzi per
migliorare la
consapevolezza
del pubblico**

**Sviluppare un
consenso
nazionale**

Chiamata all'azione - Livello regionale e locale



**Valutazione
completa delle
cadute**



**Modelli di assistenza
multidisciplinare centrati
sulla persona**



**Ruolo di supporto
dei medici di base**





Il caso: cosa sono l'osteoporosi e le fratture da fragilità?

*Definizione dell'OMS:
L'osteoporosi è definita come una BMD che si trova 2,5 deviazioni standard o più al di sotto del valore medio per le giovani donne sane (un T-score di $<-2,5$ SD)*

Definizione	Misurazione della densità minerale ossea	T-Score
Normale	BMD entro 1 SD della densità minerale ossea media per le giovani donne adulte	T-score ≥ -1
Bassa massa ossea	BMD 1–2.5 SD al di sotto della densità minerale ossea media per le giovani donne adulte	T-score tra -1 and -2.5
Osteoporosi	BMD ≥ 2.5 SD al di sotto della densità minerale ossea media per le giovani donne adulte	T-score ≤ -2.5
Osteoporosi grave o "accertata"	BMD $\geq 2,5$ SD al di sotto della media normale per le donne giovani adulte in un paziente che ha già subito fratture ≥ 1	T-score $\leq -2,5$ (con frattura da fragilità)



FRATTURE DA FRAGILITÀ

37,4 MILIARDI
DI EURO

Il costo
dell'inazione:
L'argomentazione
e economica per
il cambiamento

ICTUS
20 MILIARDI
DI EURO

**MALATTIA
CORONARICA**
19 MILIARDI
DI EURO



I 4 elementi costitutivi di una risposta politica efficace



CATTURA LE FRATTURE IN ANTICIPO

Assicurati di identificare per il trattamento tutti coloro che hanno subito una frattura



TRATTA LE FRATTURE CON CAUTELA

Impiegare modelli di *assistenza post-frattura* a livello mondiale per il trattamento di coloro che sono stati identificati



PREVENZIONE A VITA

Incoraggiare un invecchiamento sano attraverso dirette misure di salute pubblica



MIGLIORARE IL COINVOLGIMENTO

Consentire al pubblico la possibilità di capire il problema e di diventare parte della soluzione

Prendilo presto: Gestione e rilevamento delle fratture successive



Cose da sapere

Le fratture generano fratture

Tempo = fratture evitabili

I programmi di coordinamento post-rottura sono efficaci nell'identificare le persone con fratture dell'indice di fragilità

I programmi di coordinamento post-rottura si pagano da soli e molto altro ancora



Prendilo presto: Gestione e rilevazione delle fratture successive

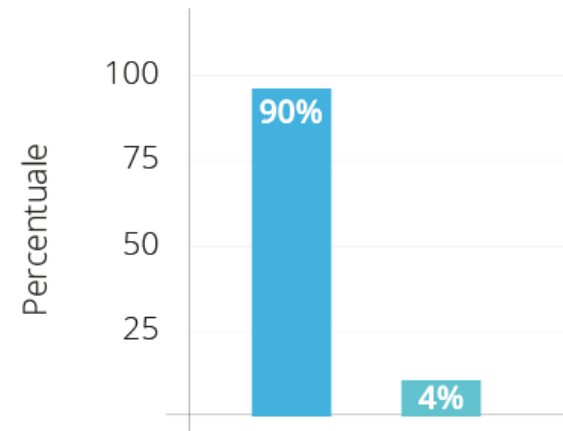
Qual è la situazione attuale?

- Le fratture da fragilità sono spesso **diagnosticate in modo errato** e **non vengono trattate correttamente** per evitare fratture successive

Cosa bisogna fare?

- Sviluppo di una **chiara guida nazionale**
- Programmi di coordinamento post-rottura per ricevere il **finanziamento prioritario**
- Ulteriori ricerche sui **metodi automatizzati** di identificazione delle fratture

Tassi di valutazione dell'osteoporosi e delle cadute nel mondo



- Paesi con chiare linee guida nazionali sull'identificazione e il trattamento
- Paesi senza chiare linee guida nazionali sull'identificazione e il trattamento



Rattatelo bene: Facilitare la cura post-frattura multidisciplinare

Cose da sapere

- I sistemi sanitari non riescono regolarmente a **colmare il divario di trattamento dell'osteoporosi**
- **Un'eccellente cura e riabilitazione** coinvolge un team multidisciplinare
- Esiste un **quadro di riferimento efficace** per un'assistenza post-dimissione multidisciplinare e coordinata per ridurre il rischio di fratture a lungo termine
- **I modelli di best practice** sono necessari a livello globale per aumentare l'accesso a un'assistenza post-dimissione di alta qualità



Trattatelo bene: Facilitare la cura post-frattura multidisciplinare

I programmi di coordinamento post-rottura si dimostrano costantemente efficaci in termini di costi e talvolta anche di risparmio.



COSTI E FRATTURE EVITATE IN 5 ANNI CON I SERVIZI PROGRAMMI DI COORDINAMENTO POST-ROTTURA



Derived from Fuggle N, Cooper C et al. Capture the Fracture® Partnership-Guidance for Policy Shaping, IOF 2021

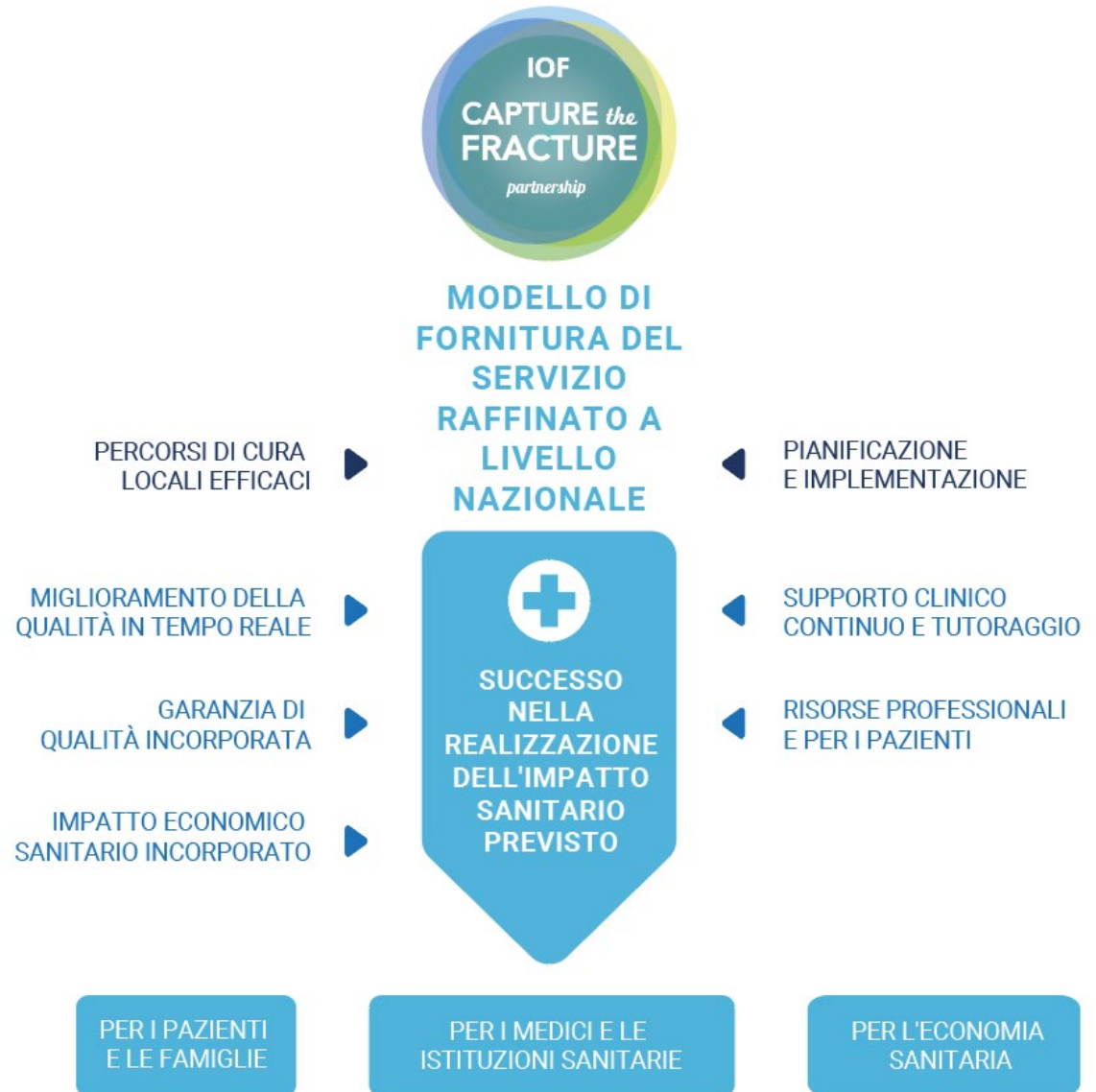




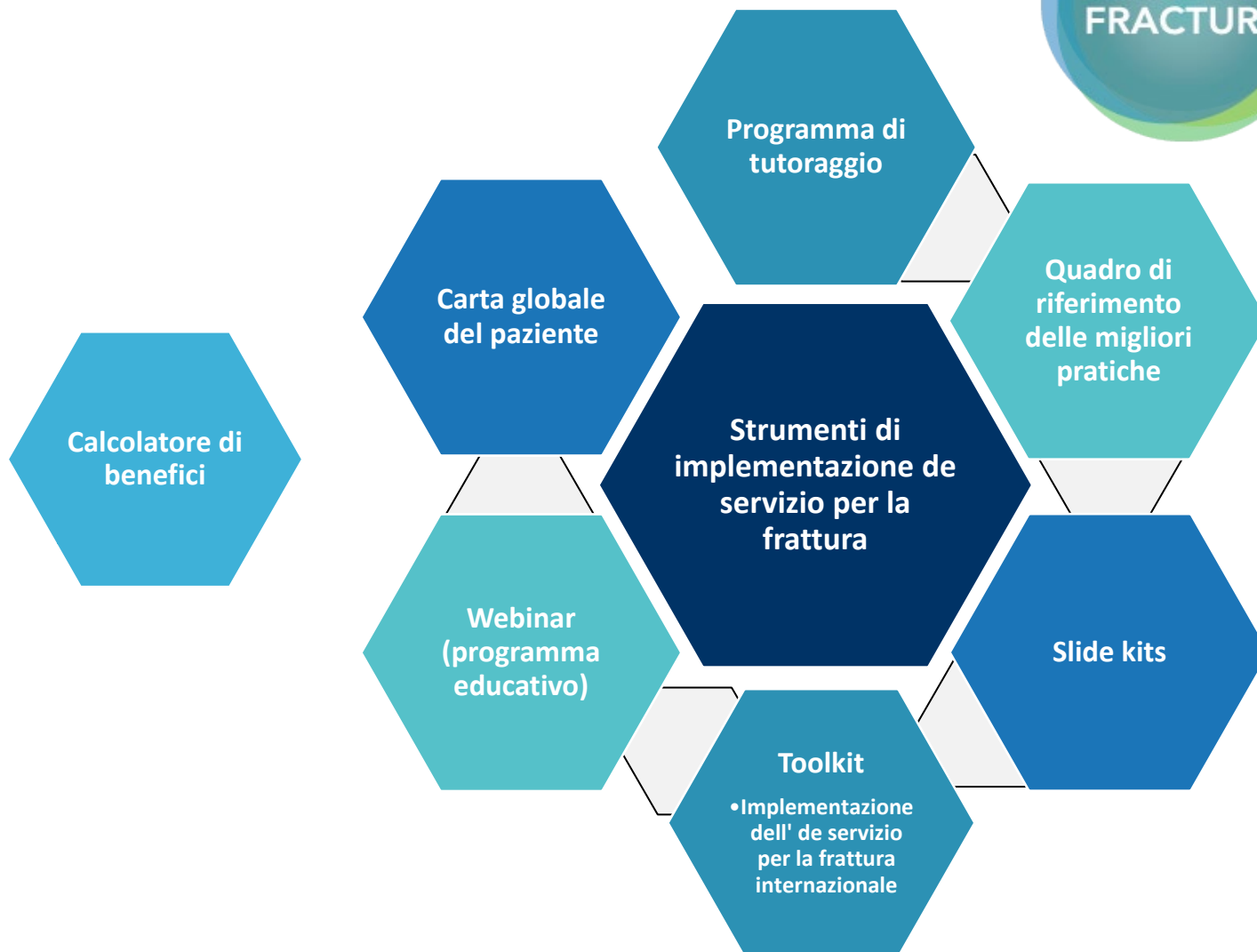
Trattatelo bene: Facilitare la cura post-frattura multidisciplinare

Cosa bisogna fare?

- Il programma **IOF Capture the Fracture®** promuove l'istituzione di programmi di coordinamento PFC a livello globale e garantisce una maggiore aderenza agli standard delle migliori pratiche.



Capture the Fracture® Strumenti





Invecchiamento attivo e sano: Prevenire le cadute e le fratture in età avanzata attraverso una buona salute nella vita precedente

Le cascate possono segnare un momento spartiacque in un rapido deterioramento della salute e del funzionamento

- Integrare la prevenzione delle cadute e la promozione della salute delle ossa nei servizi sanitari e sociali
- **Adattamento** dell'ambiente di vita
- **Sostegno continuo** per promuovere il funzionamento e la vita indipendente



**IL RISCHIO DI
MORIRE DURANTE
IL 1° ANNO**

**30% PER LE
PERSONE +60**

**DOPO UNA
FRATTURA
DELL'ANCA**



Invecchiamento attivo e sano: Prevenire le cadute e le fratture in età avanzata attraverso una buona salute nella vita precedente

- Integrare la prevenzione delle cadute e la promozione della salute delle ossa nei servizi sanitari e sociali
- Adattamento dell'ambiente di vita
- Sostegno continuo per promuovere il funzionamento e la vita indipendente

80% Fratture oltre i 70 anni

50% risultato di una caduta

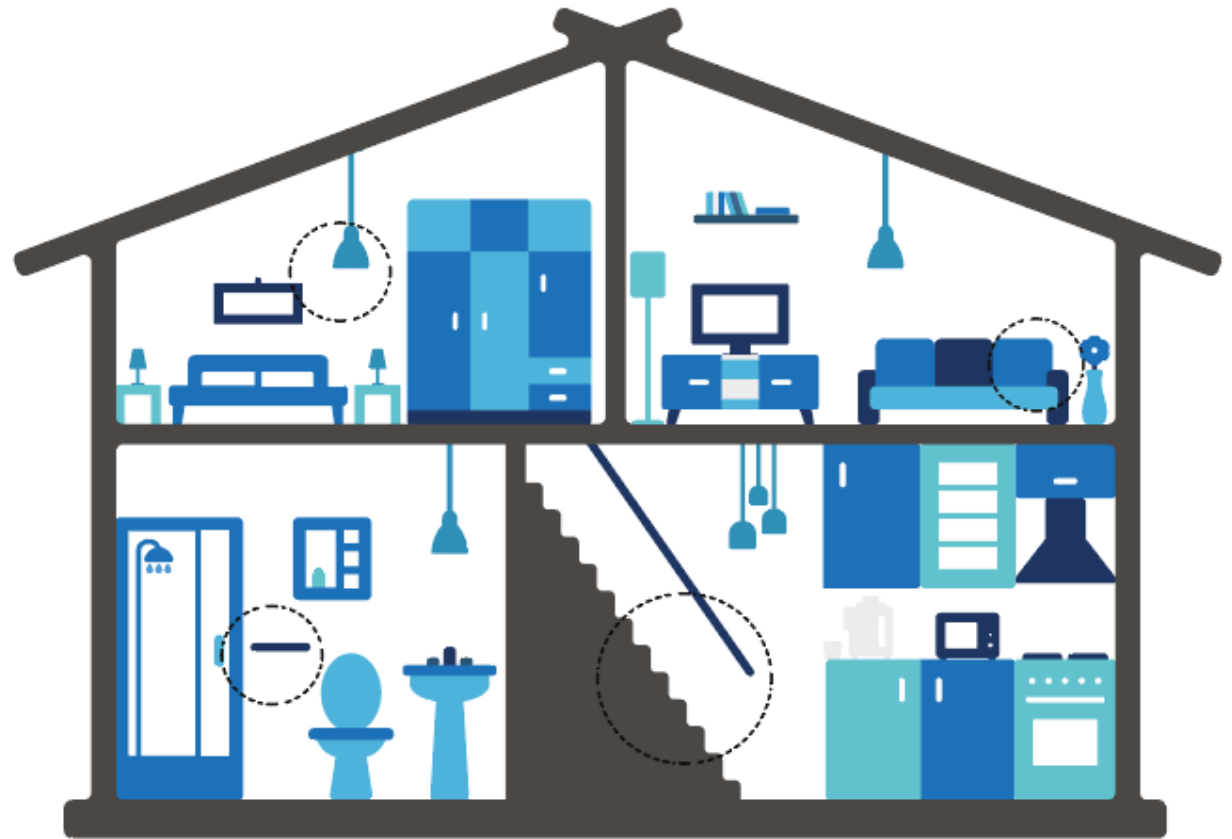
Invecchiamento attivo e sano:

Prevenire le cadute e le fratture in età avanzata attraverso una buona salute nella vita precedente



I responsabili politici devono consentire un finanziamento adeguato e una valutazione completa del rischio di caduta nei servizi sanitari e di assistenza sociale

Garantire una casa sicura



Migliorare l'impegno: Consapevolezza, attivazione e autogestione



Perché è importante e come funziona?



Aumentare la
**consapevolezza del
pubblico**



Aumentare l'**impegno
attivo**



**Piano di trattamento
su misura** per le
esigenze dei pazienti





www.capturethefracture.org

www.osteoporosis.foundation

www.ox.ac.uk/

www.healthpolicypartnership.com

CAPTURE THE FRACTURE® PARTNERSHIP

An IOF initiative, supported by Amgen and UCB in collaboration with the University of Oxford