



PARTENARIAT CAPTURE THE FRACTURE®

Outils pour l'engagement des politiques de santé

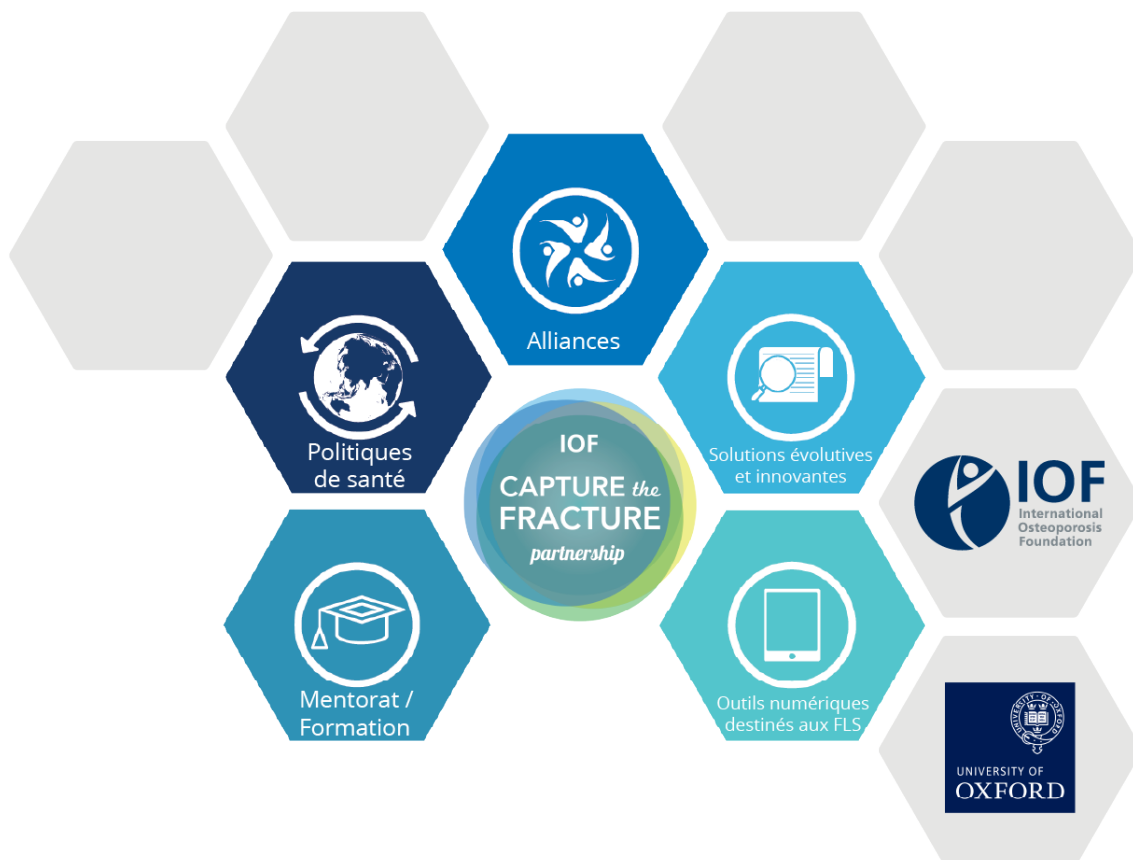
Dr Nicholas Fuggle BSc MBBS MRCP

Professor Cyrus Cooper OBE DL FMedSci

Une initiative d'IOF, avec le soutien d'Amgen et d'UCB et en collaboration avec l'Université d'Oxford



Présentation du Partenariat Capture the Fracture®



Régions: Asie Pacifique, Amérique Latine, Moyen-Orient, Europe

Pays: Argentine, Australie, Brésil, Chine, Colombie, France, Italie, Japon, Corée du Sud, Mexico, Pays-Bas, Russie, Arabie Saoudite, Espagne, Suède, Taiwan, Turquie

Présentation du Partenariat Capture the Fracture®

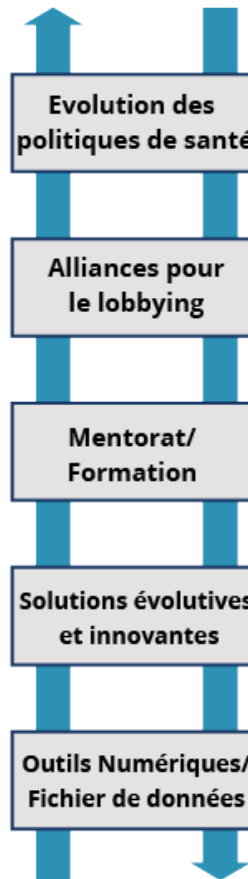


Ce programme combine des activités descendantes et ascendantes et vise à:

- **Augmenter le nombre de patients pris en charge** par les programmes de soins post-fracture / les services de liaison des fractures
- **Améliorer 25%** des programmes de soins post-fracture / services de liaison des fractures existants d'ici à fin 2022
- **Rajouter 320 nouveaux programmes de soins** post-fracture / services de liaison des fractures d'ici à 2022 sur la carte du programme Capture the Fracture®

Depuis le lancement du programme, **67 nouveaux sites** de soins post-fractures et **105 existants** ont été cartographiés sur la Carte du programme Capture the Fracture®

Ces nouveaux programmes de soins post-fracture ont pris en charge **15,000 nouveaux patients**



Faire évoluer les politiques de santé en terme de prévention des fractures; et en faire une priorité avec l'appui des gouvernements et des parties prenantes au niveau international, régional et national

Avec l'IOF comme chef de file, créer des alliances entre les associations, les gouvernements et les ONG mondiales, régionales et locales pour la prévention de fractures secondaires

Offrir des pratiques exemplaires, du soutien et du mentorat/formation pour établir de nouveaux programmes de soins post-fractures et soutenir l'amélioration des programmes existants afin d'en assurer la durabilité

Servir de centre mondial de ressources pour des solutions de soins post-fractures innovantes et évolutives

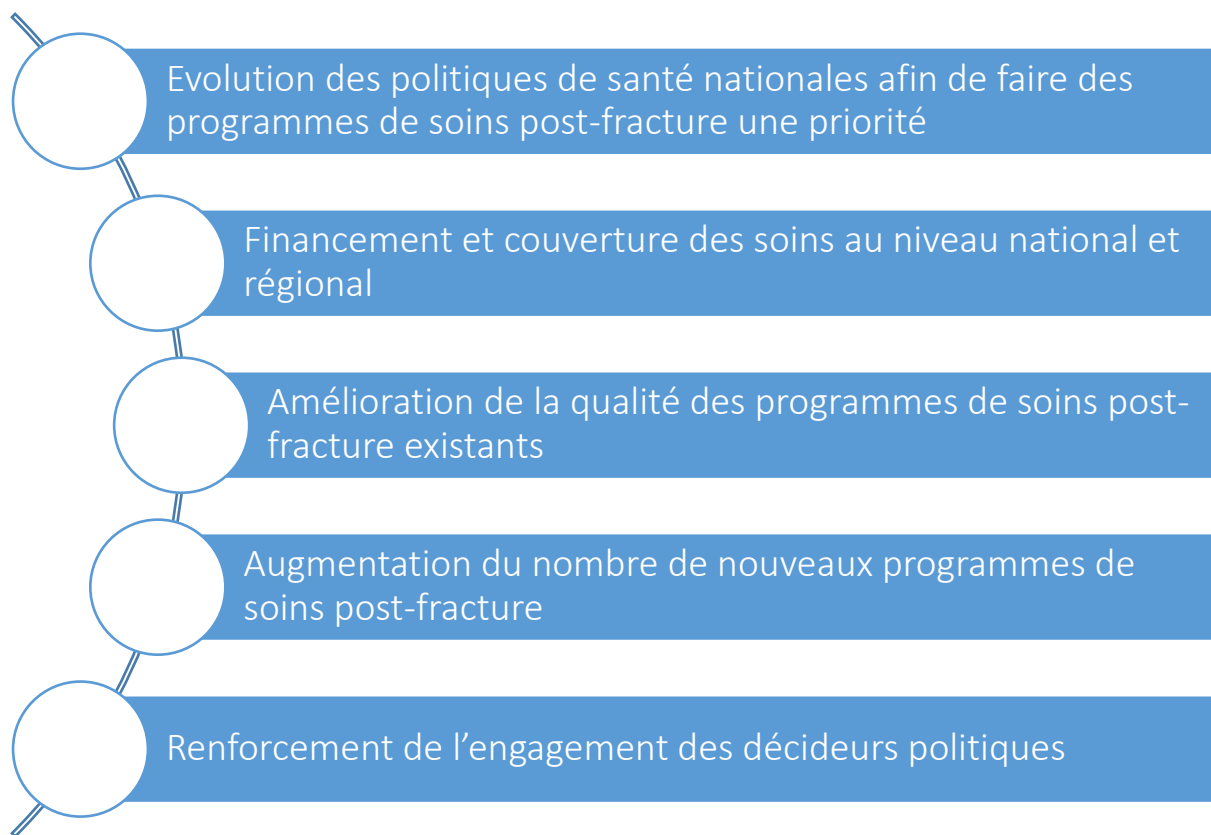
Exploiter un ensemble de données numériques mondiales sur les soins post-fractures pour obtenir une compréhension cohérente de l'efficacité des programmes de soins post-fracture sur tous les sites du programme Capture the Fracture®

La finalité du pilier «Politiques de santé»



Faire **évoluer les politiques de santé** et faire des **programmes de soins post-fracture**, tels que les services de liaison des fractures (FLS), une **priorité nationale et régionale**.

Résultats attendus pour le pilier «Politiques de santé»



Ressources du pilier «Politiques de santé»



- Le document général destiné à l'amélioration des politiques de santé: *Partenariat Capture the Fracture® – Guide pour l'élaboration des politiques de santé*
- Un document de synthèse d'une page
- Un document d'évaluation de la situation des politiques de santé pour chaque pays concerné
- Le *Benefit Calculator* – outil calculeur de prestations



DÉTECTER LES FRACTURES LE PLUS TÔT POSSIBLE

Veiller à ce que les personnes qui ont subi une fracture soit identifiées pour être traitées



TRAITER CORRECTEMENT LES FRACTURES

Utiliser des modèles de soins post-fracture de premier choix pour traiter ceux qui ont été identifiés



PRÉVENIR TOUT AU LONG DE LA VIE


Encourager le vieillissement en bonne santé par la prise de mesures de santé publique claires



RENFORCER L'ENGAGEMENT

Permettre au public de comprendre le problème et de faire partie de la solution

Les objectifs du pilier «Politiques de santé»

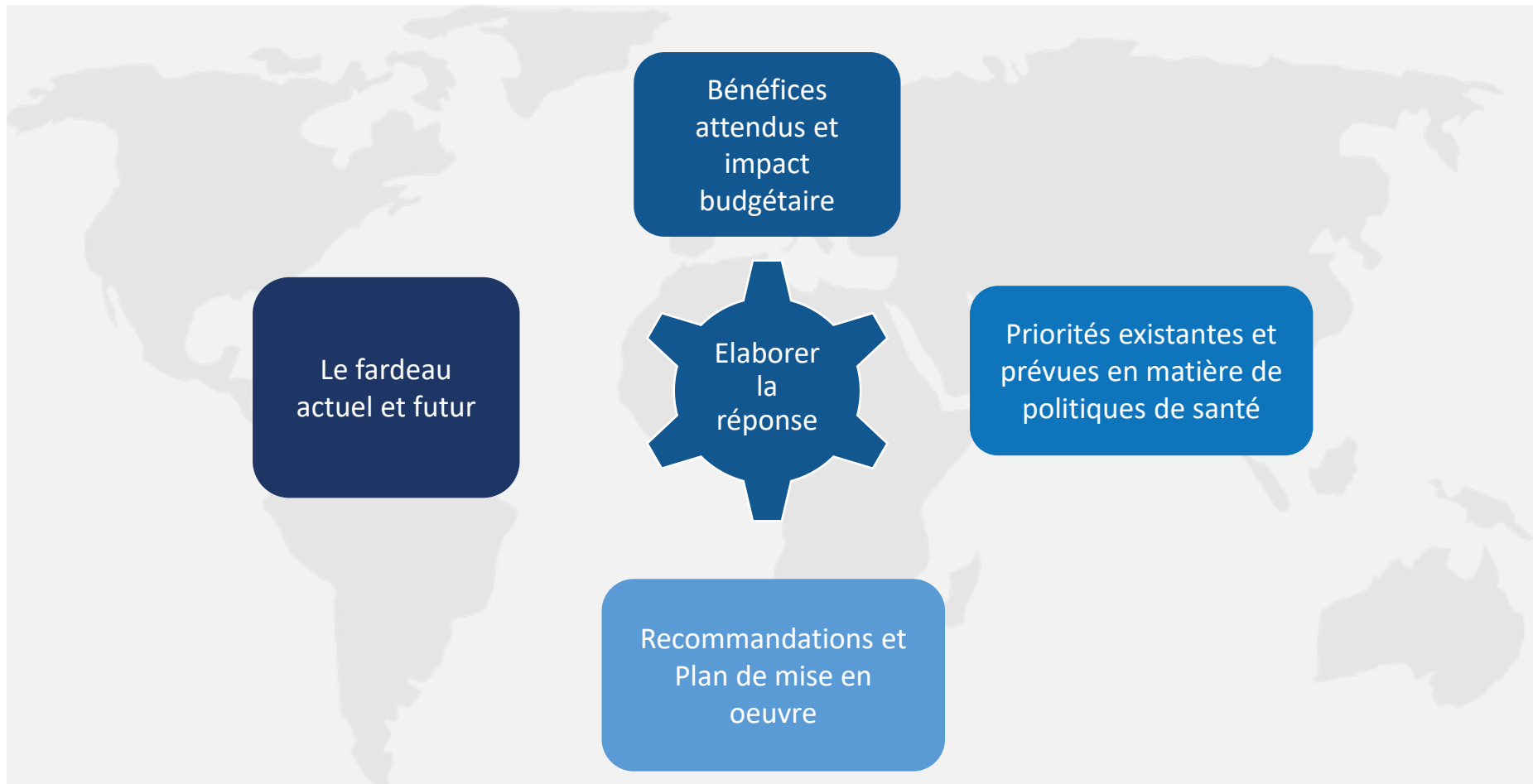


Faire de l'ostéoporose
une priorité nationale

Identifier les acteurs clés et les
stratégies nécessaires pour
faire évoluer efficacement les
politiques de santé, et
s'assurer de leurs mise en
œuvre

Promouvoir les programmes de
coordination des soins post-
fracture / les services de liaison
des fractures

Profil spécifique à chaque pays





PARTENARIAT CAPTURE THE FRACTURE®

Orientations pour l'élaboration des politiques de santé

Une initiative d'IOF, avec le soutien d'Amgen et d'UCB et en collaboration avec l'Université d'Oxford



The
Health Policy
Partnership



CTFP - Orientations pour l'élaboration des politiques de santé

- Appel à l'action au niveau national, régional et local
- Plaidoyer
- Les éléments constitutifs d'une réponse politique efficace

PARTENARIAT CAPTURE THE FRACTURE®

GUIDE POUR LES POLITIQUES DE SANTÉ





Qu'est-ce-qu'un programme de coordination des soins post-fracture?



- Les programmes de coordination des soins post-fracture, tels que les services de liaison des fractures (FLS), sont des systèmes de soins coordonnés, qui identifient, traitent et suivent les patients présentant une fracture de fragilité

Les programmes de soins post-fracture sont la plus importante intervention des services de santé pour réduire le risque de fractures ultérieures.

Pourquoi un appel à l'action?



Un fardeau économique énorme

Il est nécessaire d'agir de façon urgente sur l'ostéoporose et les fractures de fragilité. En unissant patients, soignants et cliniciens à des acteurs sociétaux et politiques, l'appel au changement ne s'en trouve que renforcé.



Pourquoi un appel à l'action?

- L'ostéoporose et les fractures de fragilité ont été trop **longtemps ignorées** par les politiques de santé, bien qu'elles représentent un **fardeau énorme** et que des **traitements efficaces soient disponibles**.

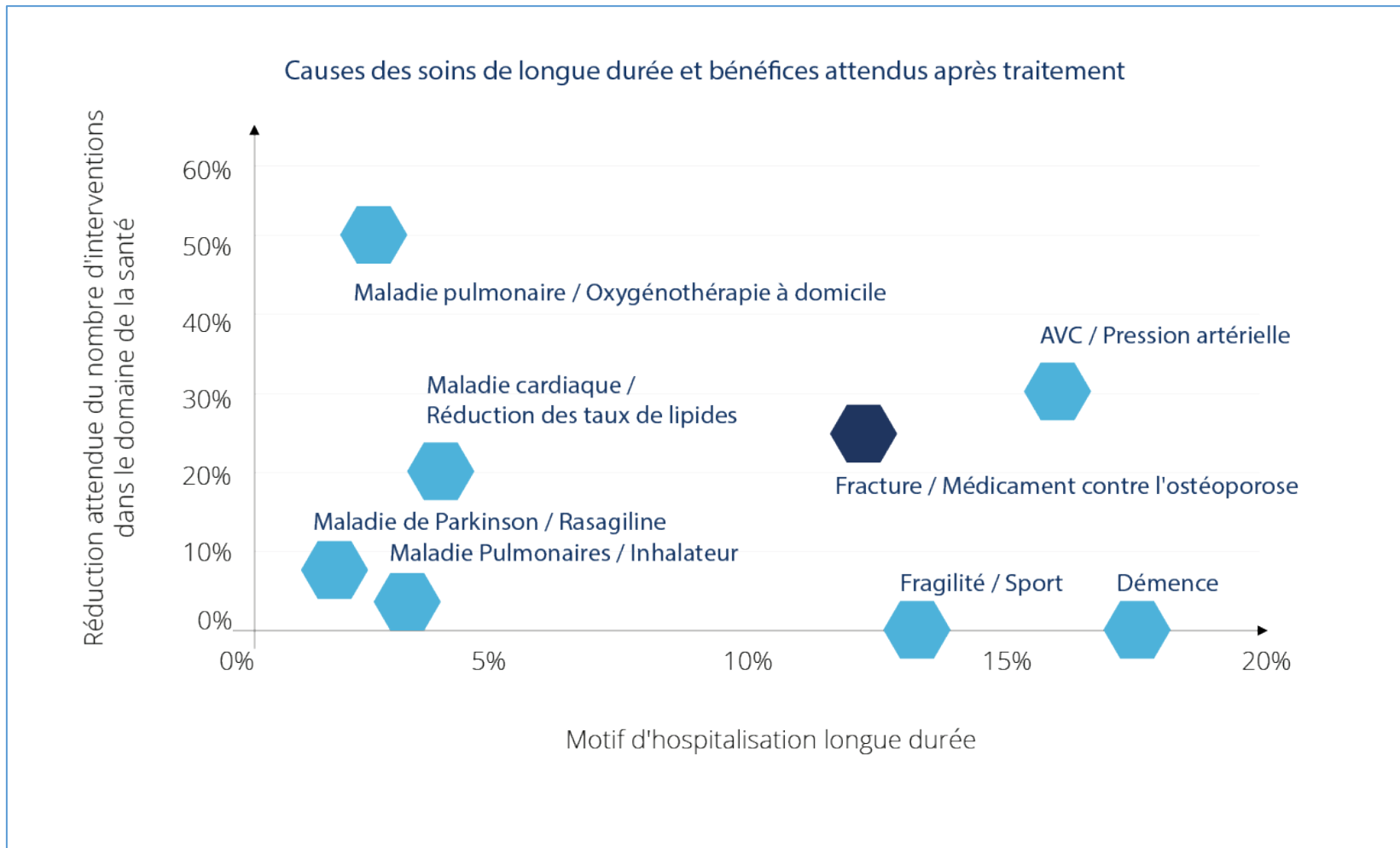
80% des patients ayant été victimes d'une fracture ne se sont jamais vu offrir de dépistage et/ou de traitement de l'ostéoporose



Pourquoi un appel à l'action?



Les fractures ultérieures sont une **cause majeure de perte d'indépendance**.



Appel à l'action – Au niveau national



C'est par les changements au niveau local, et **l'incorporation de la prévention des fractures ultérieures/secondaires dans les stratégies nationales de haut niveau**, dans le but d'identifier et de traiter les personnes qui risquent de subir des fractures de fragilité ultérieures, que l'on arrivera à une véritable amélioration des conditions de vie des personnes.

**Reconnaitre
l'importance de la
prévention des fractures
ultérieures/secondaires**

**Soutenir activement les
efforts de sensibilisation
du public**

**Développer un
consensus national**

Appel à l'action – Au niveau regional et local



**Evaluations
détaillées des
chutes**



**Modèles de soins
pluridisciplinaires
centrés sur la
personne**



**Rôle de soutien
des médecins de
soins primaires**





Plaidoyer: Qu'est-ce-que l'ostéoporose? Les fractures de fragilité?

*Définition de l'OMS :
L'ostéoporose est définie
comme une DMO qui se
situe à 2,5 écarts types ou
plus en dessous de la valeur
moyenne pour les jeunes
femmes en bonne santé (un
score T de <-2,5 ÉT) (1,6)*

Definition	Bone Mineral Density Measurement	T-Score
Normal	BMD within 1 SD of the mean bone density for young adult women	T-score ≥ -1
Low bone mass (osteopenia)	BMD 1–2.5 SD below the mean for young-adult women	T-score between -1 and -2.5
Osteoporosis	BMD ≥ 2.5 SD below the normal mean for young-adult women	T-score ≤ -2.5
Severe or “established” osteoporosis	BMD ≥ 2.5 SD below the normal mean for young-adult women in a patient who has already experienced ≥ 1 fractures	T-score ≤ -2.5 (with fragility fracture[s])



FRACTURE
DE FRAGILITÉ
37.4
MILLIARDS
D'EUROS

AVC
20
MILLIARDS
D'EUROS

MALADIE
CORONARIENNE
19
MILLIARDS
D'EUROS

Le Coût de
l'Inaction: les
arguments
économiques
en faveur du
changement



Les quatre éléments constitutifs d'une réponse politique efficace



DÉTECTER LES FRACTURES LE PLUS TÔT POSSIBLE

Veiller à ce que les personnes qui ont subi une fracture soit identifiées pour être traitées



TRAITER CORRECTEMENT LES FRACTURES

Utiliser des modèles de soins post-fracture de premier choix pour traiter ceux qui ont été identifiés



PRÉVENIR TOUT AU LONG DE LA VIE

Encourager le vieillissement en bonne santé par la prise de mesures de santé publique claires



RENFORCER L'ENGAGEMENT

Permettre au public de comprendre le problème et de faire partie de la solution

Prévenir le plus tôt possible: Gestion et Détection des Fractures Secondaires/Ultérieures



Les choses à savoir

Les fractures en engendrent d'autres

Temps = fractures évitables

Les programmes de coordination des soins post-fracture sont efficaces pour identifier les personnes présentant des fractures de fragilité

Les programmes de coordination des soins post-fracture s'autofinancent, et bien plus encore



Prévenir le plus tôt possible: Gestion et Détection des Fractures Secondaires/Ultérieures

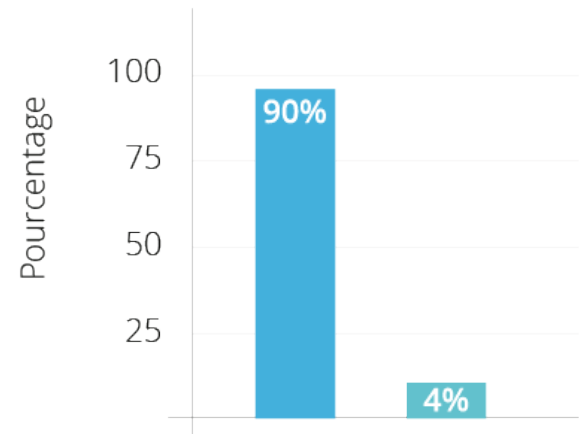
Quelle est la situation actuelle?

- Les fractures de fragilité sont souvent **mal diagnostiquées** et ne sont **pas correctement traitées** pour prévenir les fractures secondaires/ultérieures

Que faut-il faire?

- Développer des directives nationales claires
- Les programmes de coordination des soins post-fracture doivent être **financés en priorité**
- Poursuivre la recherche en matière de **méthodes automatisées** d'identification des fractures.

Taux d'ostéoporose et évaluation des chutes dans le monde



- Pays disposant de directives nationales claires sur l'identification et le traitement
- Pays ne disposant pas de directives claires sur l'identification et le traitement



Traiter correctement: Faciliter les soins post-fracture pluridisciplinaires

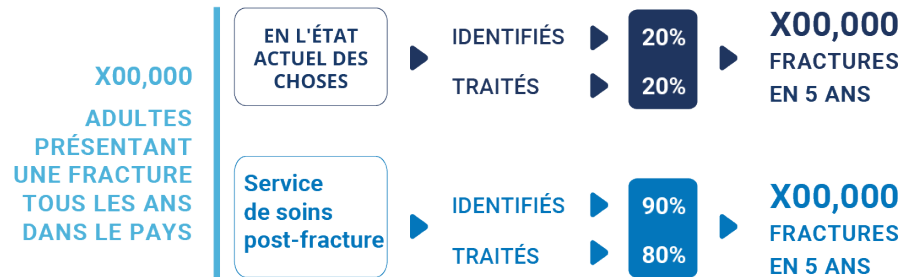
Les choses à savoir

- Les systèmes de santé ne parviennent généralement pas à **combler les lacunes dans le traitement de l'ostéoporose**
- **Des soins et une réadaptation d'excellence** impliquent une équipe pluridisciplinaire
- Il existe un **cadre efficace pour des soins pluridisciplinaires** et coordonnés pour réduire le risque de fracture à long terme après la sortie d'hôpital
- **Des modèles de meilleures pratiques** sont nécessaires au niveau global pour améliorer l'accès à des soins de qualité après la sortie d'hôpital.

Traiter correctement: Faciliter les soins post-fracture pluridisciplinaires



Les programmes de coordination des soins post-fracture s'avèrent être constamment rentables et peuvent même permettre de réaliser des économies



ECONOMIES RÉALISÉES ET FRACTURES ÉVITÉES SUR UNE PÉRIODE DE 5 ANS AU SEIN D'UN SERVICE DE SOINS POST-FRACTURE

FRACTURES (TOTAL) = X0,000	Hôpital = \$X.X milliards Communications / Aide sociale = \$X.X milliards
Jours d'hospitalisation = X00,000 Opérations = X,000 Rendez-vous médical/clinique = X0,000 Soins à domicile = X00 années du patient	TOTAL DES COÛTS ÉVITÉES = \$X,X000

COÛTS DES SOINS POST-FRACTURE

Collaborateurs = \$X.X milliards
Examens = \$X.X milliards
Coût total
\$X.X milliards

Coût du traitement sur 5 ans = \$X00 milliards
Coût net sur 5 ans, y compris le coût des médicaments = \$X00 milliards

ECONOMIES NETTES RÉALISÉES APRÈS 5 ANS \$X.X MILLIARDS

* Un service clinique spécialisé dans l'identification des tests et dans le traitement des adultes de plus de 50 ans présentant des fractures

Traiter correctement: Faciliter les soins post-fractures pluridisciplinaires

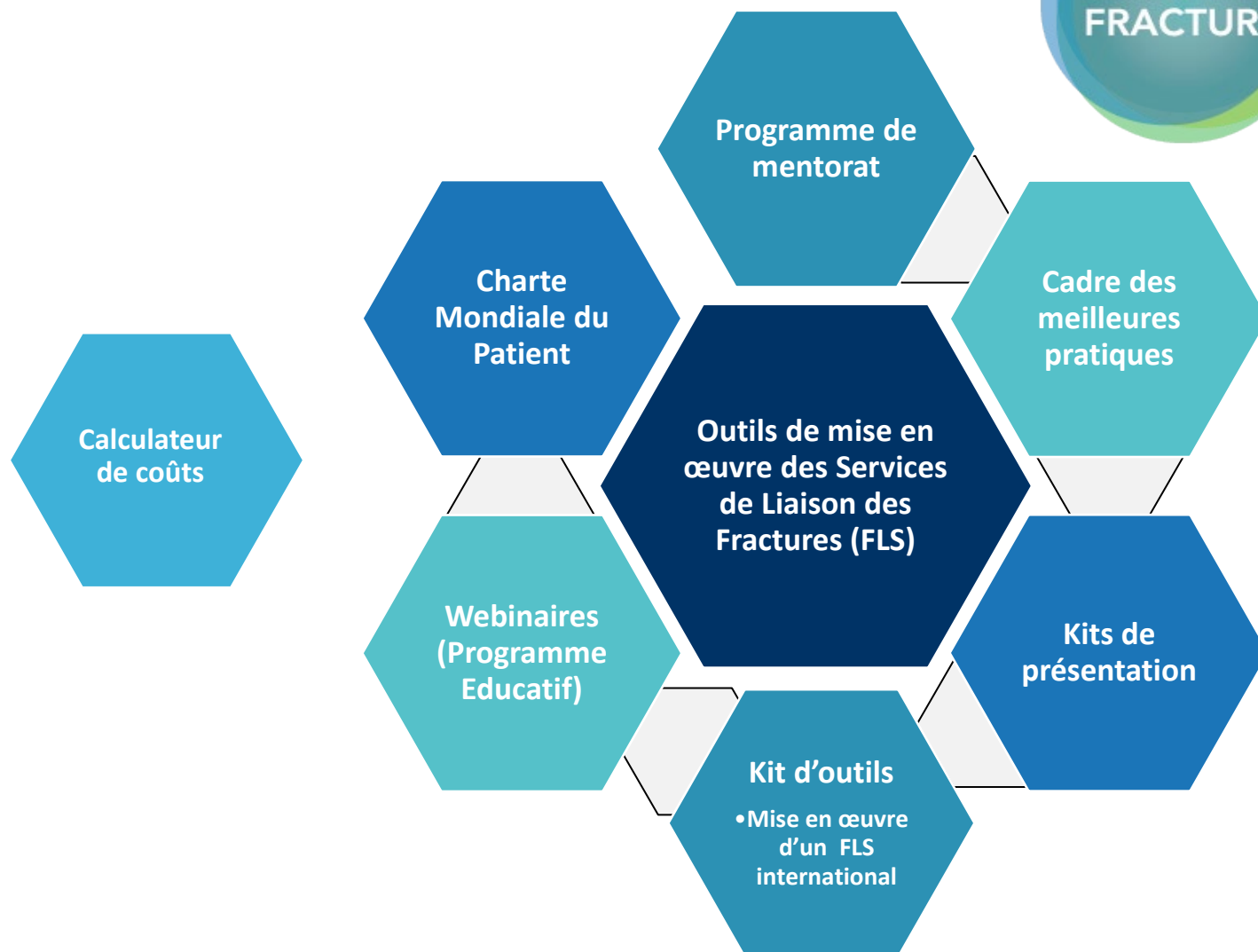


Que faut-il faire?

- Le programme **Capture the Fracture**[®] mis en place par IOF promeut l'établissement de Programmes de coordination des soins post-fracture au niveau global, et assure que les normes de meilleures pratiques soient mieux respectées.



Les Outils Capture the Fracture®





Vieillir en bonne santé: Prévenir les chutes et les fractures à un âge avancé grâce au maintien en bonne santé tout au long de la vie

Les chutes peuvent marquer un tournant dans la détérioration rapide de la santé et du bien-être

- Intégrer la prévention des chutes et la promotion de la santé osseuse au sein des services sociaux et des services de santé
- Adapter le lieu de vie et son environnement
- Soutenir continuellement la promotion d'une vie active et indépendante



RISQUES DE
DÉCÈS
PENDANT
LA 1ÈRE
ANNÉE

APRÈS
UNE FRACTURE
DE LA HANCHE

30%
POUR LES PERSONNES
DE PLUS
DE 60 ANS



Vieillir en bonne santé: Prévenir les chutes et les fractures à un âge avancé grâce au maintien en bonne santé tout au long de la vie

- **Intégrer la prévention des chutes** et la promotion de la santé osseuse au sein des services sociaux et des services de santé
- **Adapter** le lieu de vie et son environnement
- **Soutenir continuellement** la promotion d'une vie active et indépendante

80% des fractures surviennent après 70 ans

90% des fractures sont dues à une chute



**Viellir en bonne santé:
Prévenir les chutes et les
fractures à un âge avancé
grâce au maintien en bonne
santé tout au long de la vie**

**Les décideurs politiques doivent permettre un
financement adéquat et une évaluation complète des
risques de chute dans les services de santé et d'aide
sociale**

GARANTIR UN LOGEMENT SÛR



Renforcer l'engagement: Sensibilisation, Activation et Autogestion



Pourquoi est-ce important et comment cela fonctionne-t-il?



Améliorer la sensibilisation du public



Améliorer la participation active



Adapter les plans de traitement aux besoins des patients





www.capturethefracture.org

www.osteoporosis.foundation

www.ox.ac.uk/

www.healthpolicypartnership.com

PARTENARIAT CAPTURE THE FRACTURE®

Une initiative d'IOF, supporté par Amgen and UCB en collaboration avec l'University d'Oxford