



**CAPTURE THE FRACTURE® PARTNERSHIP**

# **Serviços de captação de fraturas**

A necessidade de prevenção de fraturas secundárias

An IOF initiative, supported by Amgen and UCB in collaboration with the University of Oxford





# A CARGA DA FRATURA POR FRAGILIDADE



# A carga da fratura por fragilidade

## FRATURAS POR FRAGILIDADE SÃO FREQUENTES

1 em cada 3 mulheres e 1 em cada 5 homens  
com mais de 50 anos de idade no mundo



(Uma fratura a cada 3 segundos)

# A carga da fratura por fragilidade

## FRATURAS SÃO CARAS



- UE: custos estimados de 37,5 bilhões de euros por ano\*

(Ossos Quebrados, Vidas Quebradas: Um roteiro para resolver a crise da fratura de fragilidade na Europa. IOF 2018)

- USA: custos estimados de 57 bilhões de dólares por ano

(Lewiecki et al. (2019) JBMR Plus)

\* Analysis based in six major European countries: France, Germany, Italy, Spain, Sweden and the UK.

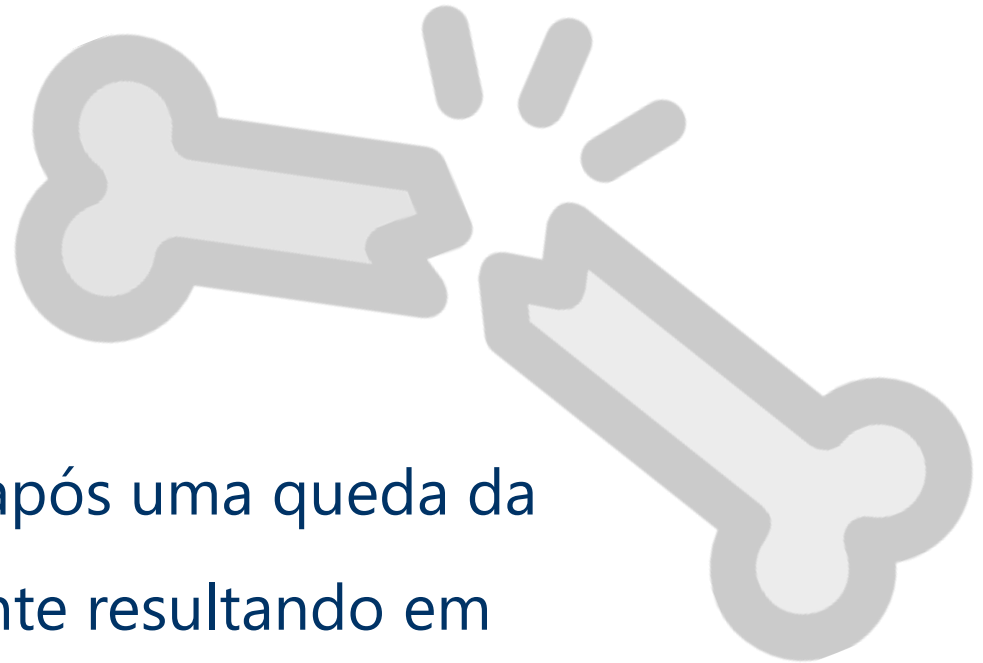
# A carga da fratura por fragilidade

## FRATURAS AFETAM A QUALIDADE DE VIDA



- Menor recuperação e maior mortalidade
- Aumenta o risco de uma nova fratura
- Perda persistente de mobilidade
- Baixa independência

# PRIMEIRA FRATURA POR FRAGILIDADE...



= Um osso quebrado após uma queda da altura em pé, geralmente resultando em fratura no quadril, punho ou coluna

# PRIMEIRA FRATURA POR FRAGILIDADE... leva a outra fratura em breve

A PRIMEIRA  
FRATURA É UM  
EVENTO  
SENTINELA



Instituições de saúde estão falhando em responder à primeira fratura



As causas subjacentes às fraturas incidentes permanecem sub-diagnosticadas e subtratadas



As intervenções farmacológicas têm demonstrado diminuir substancialmente o risco de fraturas subseqüentes

# O PROBLEMA

Em sistemas hospitalares movimentados, como fazer para que todos os pacientes de alto risco que têm um osso quebrado recebam uma rápida avaliação e tratamento para diminuir o risco de outra fratura?





# A SOLUÇÃO COMPROVADA

**Fracture Liaison Services (FLS)** - uma abordagem coordenada e multidisciplinar do atendimento ao paciente - oferece o atendimento preventivo secundário mais clínico e econômico.

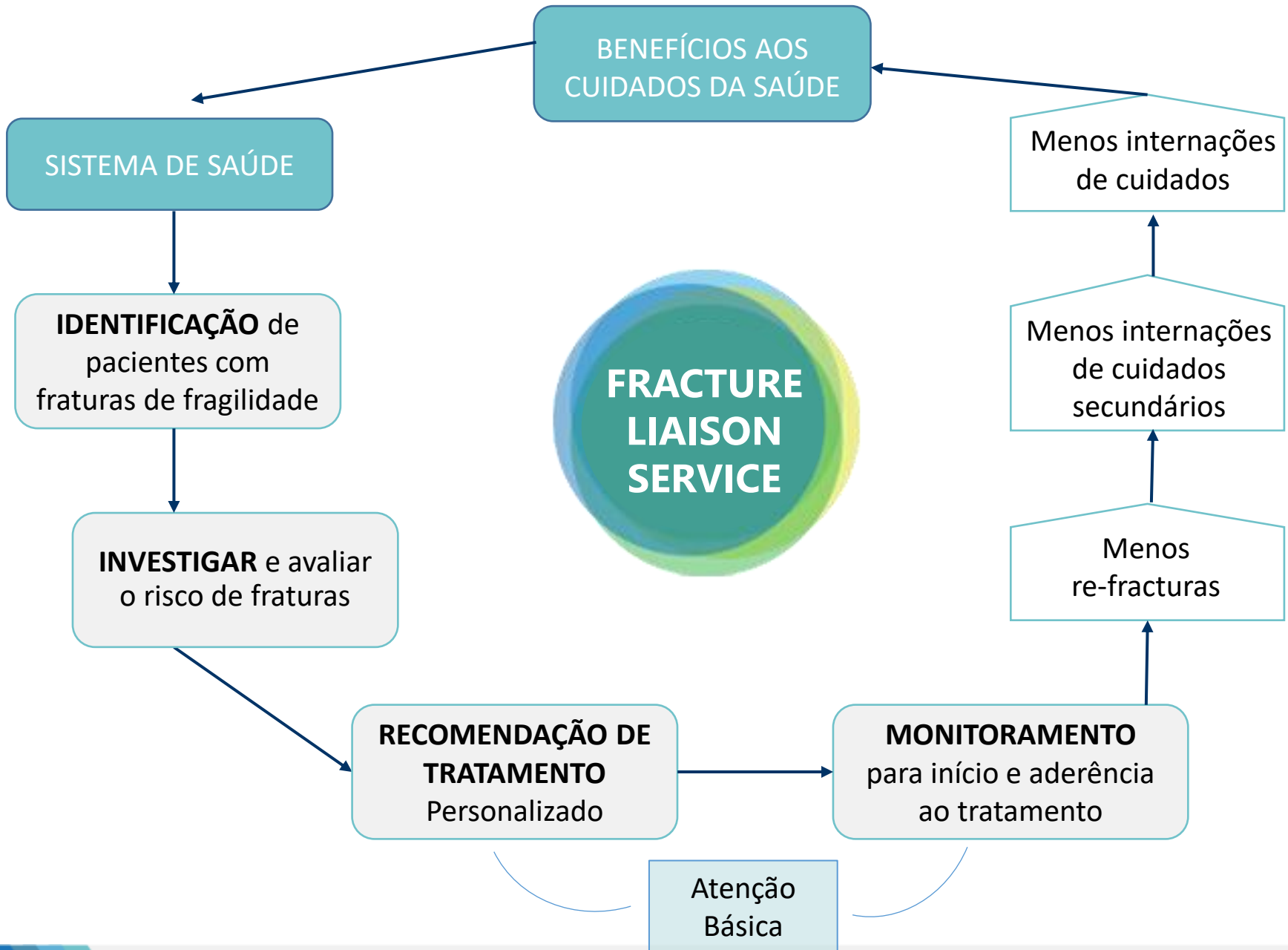


# FLS: A Solução Comprovada

Equipe focado que:

1. **Identifica** pacientes em risco
2. **Investiga** para identificar aqueles que precisam de tratamento
3. **Inicia o tratamento** (estilo de vida, medicamentos e exercícios)
4. **Acompanha** o paciente para apoiar a boa aderência
5. **Melhora continuamente** o desempenho do FLS



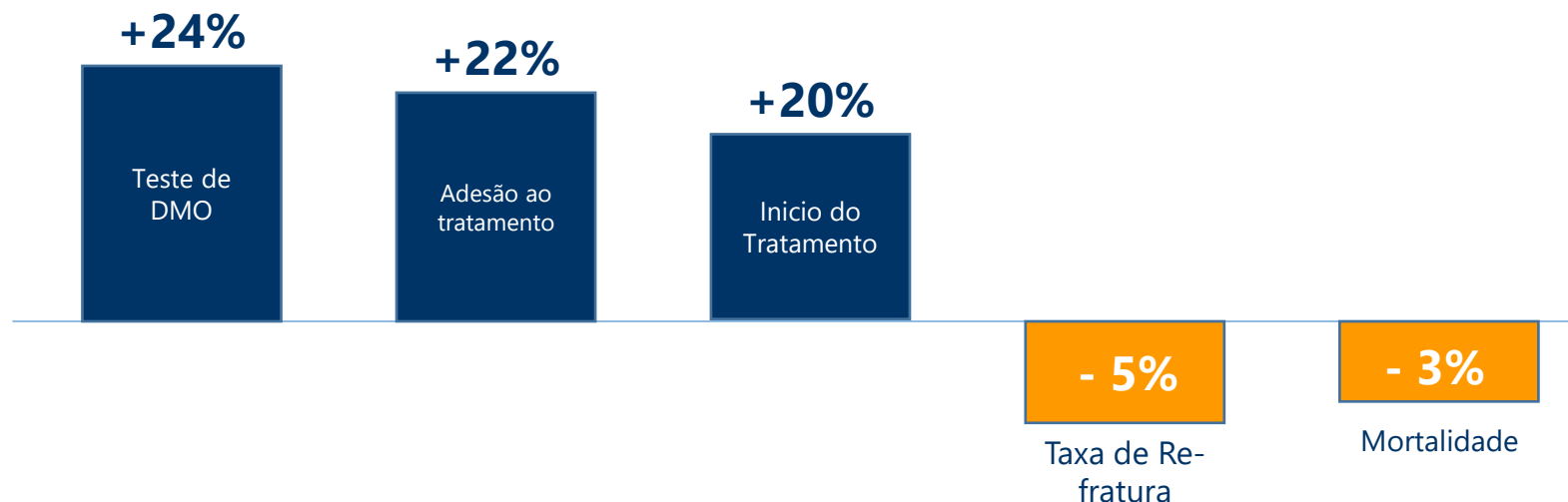


# FLS: A Solução Comprovada

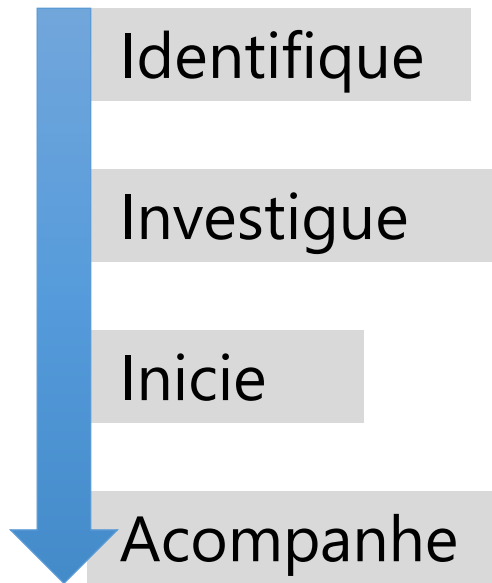
## FRACTURE LIAISON SERVICES (FLS)

= modelo econômico de prestação de cuidados para  
**MELHORAR OS RESULTADOS GLOBAIS E REDUZIR CUSTOS**

EFEITOS DO FLS (mudança absoluta)



# Fracture Liaison Services : Estrutura



**Serviços centrados em um coordenador**

**Responsável pela trajetória do paciente**

Lider

Administradores especializados em enfermagem

Caminhos dos pacientes  
DXA/ Testes laboratoriais  
Tratamento / referências

# Passos para a "Implantação do FLS".

UM PRIMEIRO PASSO É OBTER O APOIO DAS DIFERENTES PARTES INTERESSADAS



## LOCAL

Departamento  
do Hospital,  
Clínica

## REGIONAL

Governo do  
Estado,  
confiança dos  
hospitais,  
organização de  
gestão da saúde.

## NACIONAL

Departamentos de Saúde,  
serviço nacional de saúde,  
outros atores  
governamentais,  
regulatórios ou financeiros,  
prestadores de serviços de  
saúde privados e  
organizações de seguro de  
saúde.

# Criação de uma equipe multidisciplinar do projeto FLS

- Clínico líder / campeão local
- Coordenador das Fraturas
- Cirurgião ortopédico
- Radiologista
- Clínicos de cuidados secundários
- Especialista em reabilitação -fisiatra
- Serviço de prevenção de quedas
- Enfermeiros especialistas
- Médicos da atenção primária
- Profissionais de saúde aliados
- Consultores em saúde pública
- Gerente de serviços, administrador
- Farmacêuticos
- Representante do paciente



# Projetando seu modelo de serviço FLS

## 1 OBJETIVOS ESCRITOS

Escrever metas e objetivos específicos em determinado tempo

2

## IDENTIFICAÇÃO

Identificar como você irá capturar pacientes com fraturas de fragilidade

3

## ESCREVER O RESULTADO DO CASO

Escrever protocolos de busca de casos apropriados para o ambiente, por exemplo, enfermarias, clínica de fraturas, diagnóstico por imagem, etc.

4

## DECIDE

Decida o que incluir no seu modelo de serviço - ver Best Practice Framework

5

## CONSOLIDE

Tenha Certeza que todos os membros do FLS endossem os métodos usados no FLS



# FLS Desenvolvimento de Plano de Negócios

## FATORES-CHAVE PARA O SUCESSO DE UM PLANO NEGÓCIOS NO FLS



- Reunir a equipe da FLS
- Envolvimento precoce com os tomadores de decisão
- Um claro entendimento das necessidades da gestão
- Estar de acordo com as diretrizes clínicas nacionais
- Modelagem econômica da saúde de custos e benefícios
- Desenvolver plano de caso de negócios para tomadores de decisão

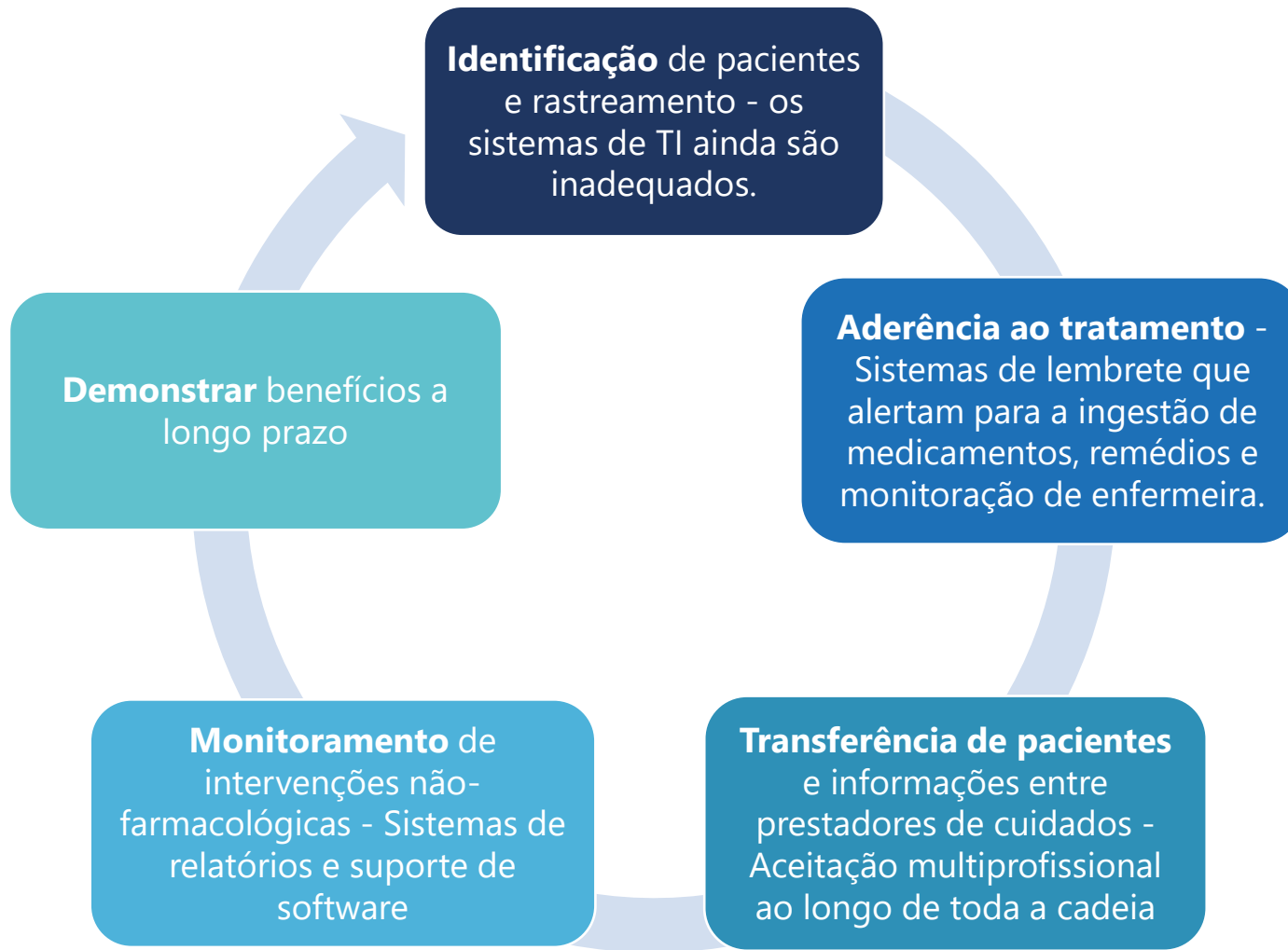
# Coalizão multisetorial FLS

## DEFESA EM NÍVEL NACIONAL

- Estabelecer sistemas FLS piloto
- Coleta de dados para mostrar a eficácia clínica e de custo da FLS
- Formar uma coalizão de sociedades profissionais/pacientes relevantes
- Definir diretrizes nacionais de implementação
- Realizar auditoria nacional de todas as unidades de prevenção de fraturas secundárias atuais
- Buscar grupo de trabalho sobre políticas apoiadas pelo governo para alcançar as melhores práticas uniformes
- Implementar a política nacional



# Desafios para manter um FLS sustentável



# Facilitadores no estabelecimento de FLS de sucesso



Conscientização dos benefícios em focar na prevenção secundária



Identificação de quem paga pela FLS e realização de uma auditoria de base para ter uma boa relação custo-benefício



As terapias disponíveis alcançaram vantagens de custo



Aumento do interesse pela comunidade ortopédica



Traçar o caminho do paciente desde a admissão até a alta



Avanços no tratamento cirúrgico das fraturas de fragilidade levando a melhores resultados gerais



Ortogeriatría ganhando terreno



Desenvolvimento de um banco de dados para identificação e acompanhamento de pacientes



Dados demográficos – são necessários!



# Conclusão

- Grande lacuna para pacientes com fraturas
- Fracture liaison services (FLS)
  - Facilitam o caminho de atendimento ao paciente
  - Gerenciam de forma eficaz pacientes de alto risco
  - Coordenam múltiplas especialidades para trabalhar em conjunto
- Modelo comprovado que pode ser adaptado aos recursos disponíveis em cada instituição



[www.capturethefracture.org](http://www.capturethefracture.org)

[www.osteoporosis.foundation](http://www.osteoporosis.foundation)

[www.ox.ac.uk/](http://www.ox.ac.uk/)

## CAPTURE THE FRACTURE® PARTNERSHIP

An IOF initiative, supported by Amgen and UCB in collaboration with the University of Oxford